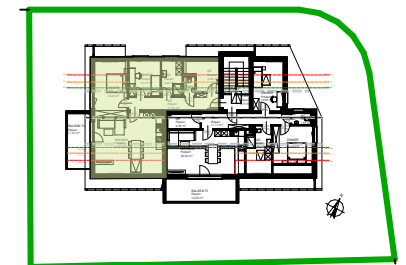


### TOP 4 - DACHGESCHOSS

<b>3 ZIMMER</b>	
VORRAUM	11,06 m <sup>2</sup>
WC	1,99 m <sup>2</sup>
SCHLAFZIMMER	12,63 m <sup>2</sup>
BADEZIMMER	6,65 m <sup>2</sup>
AR	3,46 m <sup>2</sup>
ZIMMER	10,19 m <sup>2</sup>
WOHNRAUM	27,71 m <sup>2</sup>
<b>NUTZFLÄCHE</b>	<b>73,69 m<sup>2</sup></b>

KELLERABTEIL	8,06 m <sup>2</sup>
<b>NUTZFLÄCHE</b>	<b>81,75 m<sup>2</sup></b>

BALKON	11,57 m <sup>2</sup>
<b>GESAMTFLÄCHE</b>	<b>93,32 m<sup>2</sup></b>



BEI DIESER PLANLICHEN ABBILDUNG HANDELT ES SICH UM EINE SCHEMATISCHE DARSTELLUNG; GÜLTIG IST DAS NATURMASS; DIE MÖBLIERUNG IST VORSCHLAG DES BAUTRÄGERS UND NICHT IM KAUFPREIS ENTHALTEN

**M1:100**

Planstand 25.07.2024

